

# CONSULTA SOCIAL

IV Fórum Permanente: Educação para Sustentabilidade  
Ponta Grossa, 28 de Outubro de 2014



**MASISA**  
Seu mundo, seu estilo

# Gestão de Impacto

- Uma das líderes na **produção e comercialização de painéis de madeira** para móveis e arquitetura de interiores, com uma produção anual de **3 MM de metros cúbicos** de painéis.
- **12 complexos industriais** na Argentina, Brasil, Chile, Venezuela e México, **todas certificadas pela ISO 9.001, ISO 14.001 e OHSAS 18.001.**
- Todos os painéis Masisa **possuem a certificação europeia E-1**, que garante a baixa emissão de formaldeído em nossos produtos. No Brasil a Masisa é a única empresa que oferece painéis E1 no mercado e é certificada com o Rótulo Ecológico da ABNT.
- Eleita pelo Fórum Econômico Mundial, realizado na China em setembro de 2011, como uma das **16 “Campeãs da Sustentabilidade”** dos mercados emergentes no mundo. **No Brasil**, eleita por 5 anos consecutivos como uma das **20 Empresas Modelo de Sustentabilidade** pela **Revista Exame.**

- **Vendas 2013: US\$ 1.364 MM**
- **EBITDA 2013: US\$ 240,8 MM**
- **4.918 colaboradores diretos**



# A MASISA BRASIL

Eleita por 5 anos consecutivos como uma das  
**20 Empresas Modelo de Sustentabilidade**  
pela **Revista Exame**.



**Vendas Líquidas 2013: R\$ 574,7 MM**

**EBITDA 2013: R\$ 93 MM**

**Mais de 700 Clientes Diretos**

**900 colaboradores**

**Fábricas: Ponta Grossa (PR) e Montenegro (RS)**

**Investimentos no Brasil em 2013: R\$ 103 MM**





# Missão, Visão e Valores

**Valor econômico**

**Visão**

Levar design, desempenho e sustentabilidade para a criação de cada móvel e espaço interior na América Latina..

**Missão**

Conquistar a preferencia dos clientes, sendo a marca mais inovadora, sustentável e confiável da indústria de painéis de fibra e partículas de madeira, maximizando a criação do valor econômico, social e ambiental.

**Valor Social**

**Valor Ambiental**

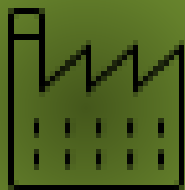
The background of the slide is a dense grid of small squares. Each square contains either a different wood grain pattern or a solid color. The colors include various shades of brown, tan, grey, blue, red, and black. The wood grains vary in texture and color, from light blonde to dark, rich browns.

# **GESTÃO DE IMPACTOS**





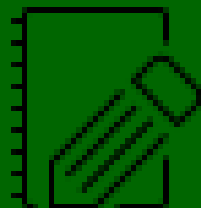
# A Consulta Social - Etapas



## Diagnóstico Interno

Identificação e caracterização de Público e Atores Chave.

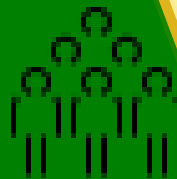
Comunidade Industrial e Comunidade Vizinha



## Pesquisa Social

Criação de Pesquisa Social Estruturada.

Utilização de vários tipos de ferramentas qualitativas e quantitativas: entrevista presencial e visita residencial com preenchimento de questionário.



## Diálogo

Realização de Encontro (Focus Group) para Diálogo Social com apoio de entidade renomada (SESI).

Diagnóstico dos impactos e riscos levantados.

## Gestão de Impactos

Workshop lideres para criação e análise da matriz de riscos e impactos dividindo em ações de comunicação e técnica.

Criação de planos de ação.

Devolutiva

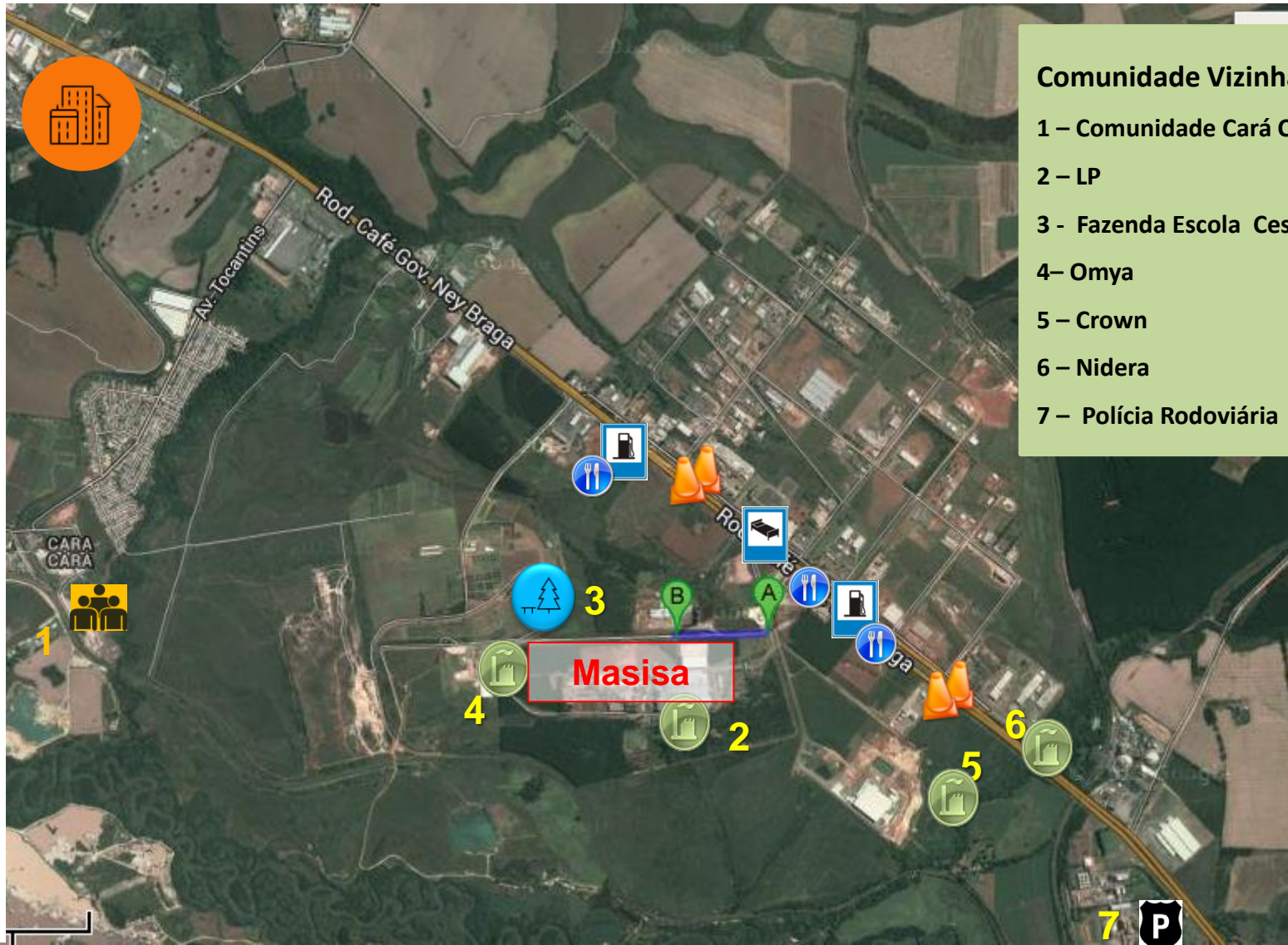
A Consulta Social às partes interessadas é uma pesquisa e diálogo realizada para garantir a **LICENÇA SOCIAL PARA OPERAR** da Masisa.



**CONSULTA SOCIAL**  
**Ponta Grossa**



# Cartografia Social – Ponta Grossa



# Pesquisa Social

## Objetivos:

- ✓ Traçar o perfil dos públicos de interesse
- ✓ Reaproximação com esses públicos.
- ✓ Conhecer a percepção sobre a empresa

## Como:

- ✓ **Entrevistas presenciais utilizando questionário estruturado com as partes interessadas, Comunidade industrial e Comunidade de Entorno (domiciliares).**

## Quando:

- ✓ Out / 2013

## Onde:

### Ponta Grossa:

- ✓ Comunidade Industrial (59 entrevistas)
- ✓ Comunidade Vizinha (52 entrevistados) – Bairro de Cara Cará





# Diálogo Social

## Objetivos:

- ✓ Conhecer a percepção que as pessoas têm dos indicadores: Desenvolvimento Local, Meio Ambiente e Política e Cidadania. E o quanto elas percebem a influência da Masisa neste cenário.

## Como:

- ✓ **Rodadas de diálogo com partes interessadas (comunidade entorno e comunidade industrial), promovendo a participação e o debate**, a fim de estimular o envolvimento de todos na Gestão do Relacionamento.

## Quando:

- ✓ Nov / 2013

## Quem:

### Ponta Grossa:

- ✓ Comunidade Industrial (33 participantes)
- ✓ Comunidade Vizinha (19 participantes) – Bairro de Cará Cará





## ***Investigação Apreciativa e Pesquisa Influência da Masisa em Ponta Grossa***

- ✓ No dia **22/11/2013** na planta da Masisa em Ponta Grossa foi realizada a Investigação Apreciativa e Pesquisa de Influência da Masisa com a Comunidade Industrial de Ponta Grossa, participaram representantes da:  
***EMATER, UTFPR, Restaurante Torre Alta, CREA, Agência dos Tropeiros, Heinicken do Brasil, OMYA, Caritas Diocesana, Conselho Municipal de Ação Social, A.ST.R.A.M.A., APAE, ASSARTE, APAM, Selo Social, Corpo de Bombeiros, Polícia Rodoviária Federal, ACIPG, Prefeitura de Ponta Grossa, SINTRAMADEIRA, Embrasil Serviços, PROSEGUR, Agua Florestal, Agência do Trabalhador e Nidera Sementes.***
- ✓ No dia 23/11/2013 a Investigação Apreciativa e Pesquisa de Influência da Masisa foram realizadas no Centro do Idoso com *peessoas da Comunidade de Entorno Cara Cará.*

# A Consulta Social





A grid of various wood and color samples, including different wood grain patterns and solid colors like orange, blue, and grey.

**RESULTADOS**  
**Ponta Grossa**



# Resultados



Capacitação da liderança  
Workshop Riscos e Impactos



Capacitação da liderança  
Workshop Riscos e Impactos



# Resultados



Encontro Sebrae para captação de fornecedores locais



Captação de MO local – Cara Cará





# Resultados



Desenvolvimento e Capacitação  
MO Local – Marcenaria



Encontro das CIPAS com  
empresas da região



# Resultados



Apoio e Desenvolvimento de ONGs Locais – brindes institucionais



Grupo de Trabalho com Secretaria e empresas vizinhas para melhoria de acesso



Painéis de Madeira

# MASISA

**Seu mundo, seu estilo.**

**Obrigada!**

**Vivian Datola de Melo**

Comunicação e Sustentabilidade

Telefone:(42) 3219 1562

Celular: (42) 9978 0039

[Vivian.melo@masisa.com](mailto:Vivian.melo@masisa.com)